



**STERKE PARTNERS.
SOLIDE TRUCKS."**

FORTENS™



VORKHEFTRUCKS MET DIESELMOTOR

H4.0-5.5FT FORTENS ADVANCE / FORTENS ADVANCE+



4 000-5 500 KG

FORTENS ADVANCE & FORTENS ADVANCE+ H4.OFT5, H4.OFT6, H4.5FTS5, H4.OFT6

KENMERK	1.1	Fabrikant (afkorting)	
	1.2	Benaming fabrikanttype	
		Model	
		Motor	
		Aandrijving	
		Type Remmen	
	1.3	Aandrijving: elektrisch (accu of stroomnet), diesel, benzine, LPG	
	1.4	Manier van bediening: met de hand, lopend, staand, zittend, orderverzamelaar	
	1.5	Nominale capaciteit/nominale belasting	Q (t)
	1.6	Lastzwaartepunt	c (mm)
	1.8	Zwaartepuntafstand, van het midden van de aandrijfas tot de vorken (Standaardbord)	x (mm)
	1.8.1	Zwaartepuntafstand, van het midden van de aandrijfas tot de vorken (ISS-bord)	x (mm)
	1.9	Wielbasis	y (mm)

GEWICHT	2.1	Eigen gewicht	kg
	2.2	Asbelasting met last voor/achter	kg
	2.3	Asbelasting zonder last voor/achter	kg

BANDEN/CHASSIS	3.1	Banden: L = lucht, V = cushion, SE = volrubberbanden	
	3.2	Bandenmaat, voor	
	3.3	Bandenmaat, achter	
	3.5	Wielen, aantal voor/achter (x = aangedreven)	
	3.6	Spoorbreedte voor	b ₁₀ (mm)
	3.7	Spoorbreedte achter	b ₁₁ (mm)

AFMETINGEN	4.1	Mastneiging/vorkenbord naar voren/achter	α / β (°)
	4.2	Hoogte hefmast, ingeschoven	h ₁ (mm)
	4.3	Vrije heffing ¶	h ₂ (mm)
	4.4	Hefhoogte ¶	h ₃ (mm)
	4.5	Hoogte, mast uitgeschoven ◆	h ₄ (mm)
	4.7	Hoogte beschermdak (cabine) ○	h ₅ (mm)
	4.8	Hoogte zitting verband met SIP/hoogte voetenplank	h ₇ (mm)
	4.12	Hoogte koppeling	h ₁₀ (mm)
	4.19	Lengte totaal (met standaard vorken)	l ₁ (mm)
	4.20	Lengte tot voorzijde vorken (Standaardbord)	l ₂ (mm)
	4.20.1	Lengte tot voorzijde vorken (ISS-bord)	l ₃ (mm)
	4.21	Totale breedte *	b ₁ (mm)
	4.22	Vorkafmetingen ISO 2331	s / e / l (mm)
	4.23	Vorkenbord ISO 2328, klasse/type A, B	
	4.24	Breedte vorkenbord (Standaardbord) ●	b ₂ (mm)
	4.24	Breedte vorkenbord (ISS-bord) ●	b ₃ (mm)
	4.31	Bodemvrijheid met last, onder de mast	m ₁ (mm)
	4.32	Bodemvrijheid, middenpunt van wielbasis	m ₂ (mm)
	4.33	Laadafmetingen b ₁₂ × l ₆ overdwars	b ₁₂ × l ₆ (mm)
	4.34	Gangpadbreedte met voorbepaalde laadafmetingen ◆	A ₂ (mm)
	4.34.1	Gangpadbreedte voor pallets 1000 x 1200 overdwars ◆	A ₂₅ (mm)
	4.34.2	Gangpadbreedte voor pallets 800 x 1200 lengte ◆	A ₂ (mm)
	4.35	Draaicirkel	W ₂ (mm)
	4.36	Binnenste draaicirkel	b ₁₃ (mm)
4.41	90° kruisend gangpad (met pallet B = 1200 mm, L = 1000 mm)	(mm)	
4.42	Treehoogte (van grond tot treeplank)	(mm)	
4.43	Treehoogte (van tussentree tot treeplank en de vloer)	(mm)	

PRESTATIEGEGEVENS	5.1	Rijsnelheid met/zonder last	km/h
	5.1.1	Rijsnelheid met/zonder last, achterruit	km/h
	5.2	Hefsnellheid met/zonder last	m/s
	5.3	Daalsnellheid met/zonder last	m/s
	5.5	Trekkracht met/zonder last ■	N
	5.7	Klimvermogen met/zonder last †	%
	5.9	Acceleratietijd met/zonder last ⇄	s
	5.10	Bedrijfsrem	

7.5	Brandstofverbruik afhankelijk van VDI-cyclus	l/h of kg/h
-----	--	-------------

8.1	Soort aandrijvingsregeling	
-----	----------------------------	--

AANWILLENDE GEGEVENS	10.1	Werkdruk voor voorzetapparatuur	bar
	10.2	Olievolume voor voorzetapparatuur ¶	l/min
	10.3	Hydraulische olietank, capaciteit	l
	10.4	Capaciteit volle tank:	l
	10.7	Geluidsniveau bij bestuurdersstoel L _{PAZ} ⊙, ◇	dB (A)
	10.7.1	Geluidsniveau bij werkcyclus L _{PAZ} ◇	dB (A)
	10.7.2	Gegarandeerd geluidsvermogen 2000/14/EC	
	10.8	Trekoogkoppeling, type DIN	dB (A)

UITRUSTING EN GEWICHT: Gewichten (regel 2.1) zijn gebaseerd op de volgende specificaties: Complete truck met 3050 mm (H4.OFT5 – H4.OFT6), 2800 mm (H4.5FTS5 – H5.5FT) 2-traps mast met beperkte vrije lift, standaardbord, 1000 mm (H4.OFT5)/1200 mm (H4.OFT6 – H5.5FT) vorken met e-hydraulica.

HYSTER		HYSTER		HYSTER		HYSTER		HYSTER	
H4.OFT5		H4.OFT5		H4.OFT5		H4.OFT6		H4.OFT6	
Fortens Advance		Fortens Advance		Fortens Advance+		Fortens Advance		Fortens Advance	
Kubota 3.8L		Kubota 3.8L		Kubota 3.8L		Kubota 3.8L		Kubota 3.8L	
DuraMatch™ 1 versnelling		DuraMatch™ 2 2 versnellingen		DuraMatch™ 2 2 versnellingen		DuraMatch™ 1 versnelling		DuraMatch™ 2 2 versnellingen	
Standaard of Premium natte remmen		Standaard of Premium natte remmen		Premium natte remmen		Standaard of Premium natte remmen		Standaard of Premium natte remmen	
Diesel		Diesel		Diesel		Diesel		Diesel	
Zittend		Zittend		Zittend		Zittend		Zittend	
4.0		4.0		4.0		4.0		4.0	
500		500		500		600		600	
523		523		523		523		523	
555		555		555		555		555	
1830		1830		1830		1830		1830	

6264		6264		6264		6470		6470	
8969	1295	8969	1295	8969	1295	9133	1337	9133	1337
2733	3531	2733	3531	2733	3531	2678	3792	2678	3792

SE		SE		SE		SE		SE	
250x15		250x15		250x15		250x15		250x15	
7.00x12		7.00x12		7.00x12		7.00x12		7.00x12	
2x	2	2x	2	2x	2	2x	2	2x	2
1152		1152		1152		1152		1152	
1136		1136		1136		1136		1136	

6		10		6		10		6		10		6		10		6		10	
2171		2171		2171		2171		2171		2171		2171		2171		2171		2171	
100		100		100		100		100		100		100		100		100		100	
3000		3000		3000		3000		3000		3000		3000		3000		3000		3000	
3815		3815		3815		3815		3815		3815		3815		3815		3815		3815	
2258		2258		2258		2258		2258		2258		2258		2258		2258		2258	
1279		1279		1279		1279		1279		1279		1279		1279		1279		1279	
429		429		429		429		429		429		429		429		429		429	
3946		3946		3946		3946		3977		3977		3977		3977		3977		3977	
2946		2946		2946		2946		2977		2977		2977		2977		2977		2977	
2978		2978		2978		2978		3009		3009		3009		3009		3009		3009	
1402	1485	1773	1402	1485	1773	1402	1485	1773	1402	1485	1773	1402	1485	1773	1402	1485	1773		
50	120	1000	50	120	1000	50	120	1000	50	120	1200	50	120	1200	50	120	1200		
IIIA		IIIA		IIIA		IIIA		IIIA		IIIA		IIIA		IIIA		IIIA		IIIA	
1219		1219		1219		1219		1219		1219		1219		1219		1219		1219	
1219		1219		1219		1219		1219		1219		1219		1219		1219		1219	
151		151		151		151		151		151		151		151		151		151	
194		194		194		194		194		194		194		194		194		194	
1200 x 1000		1200 x 1000		1200 x 1000		1200 x 1000		1200 x 1000		1200 x 1000		1200 x 1000		1200 x 1000		1200 x 1000		1200 x 1000	
4293		4293		4293		4293		4322		4322		4322		4322		4322		4322	
4493		4493		4493		4493		4522		4522		4522		4522		4522		4522	
4493		4493		4493		4493		4522		4522		4522		4522		4522		4522	
2570		2570		2570		2570		2599		2599		2599		2599		2599		2599	
751		751		751		751		751		751		751		751		751		751	
2298		2298		2298		2298		2314		2314		2314		2314		2314		2314	
441		441		441		441		441		441		441		441		441		441	
360		360		360		360		360		360		360		360		360		360	

19.9	20.5	24.9	25.4	24.9	25.4	19.9	20.5	24.9	25.3
19.9	20.5	19.9	20.5	19.9	20.5	19.9	20.5	19.9	20.5
0.62	0.63	0.62	0.63	0.62	0.63	0.62	0.63	0.62	0.63
0.55	0.47	0.55	0.47	0.55	0.47	0.55	0.47	0.55	0.47
25676	15616	30744	15616	30744	15616	25636	15292	30704	15292
26.9	27.2	32.8	27.2	32.8	27.2	26.3	25.7	32	25.7
5.0	4.2	5.2	4.3	5.2	4.3	5.1	4.2	5.2	4.4
Hydraulisch		Hydraulisch		Hydraulisch		Hydraulisch		Hydraulisch	

4.5	4.50	4.50	4.60	4.70
-----	------	------	------	------

Hydrodynamisch	Hydrodynamisch	Hydrodynamisch	Hydrodynamisch	Hydrodynamisch
----------------	----------------	----------------	----------------	----------------

155	155	155	155	155
83.3	83.3	83.3	83.3	83.3
51.0	51.0	51.0	51.0	51.0
79.0	79.0	79.0	79.0	79.0
79	79	79	79	79
99	99	99	99	99
103	103	103	103	103
Pin	Pin	Pin	Pin	Pin

HYSTER		HYSTER		HYSTER		HYSTER		HYSTER		HYSTER		HYSTER		1.1
H4.0FT6		H4.5FTS5		H4.5FTS5		H4.5FTS5		H4.5FT6		H4.5FT6		H4.5FT6		1.2
Fortens Advance+		Fortens Advance		Fortens Advance		Fortens Advance+		Fortens Advance		Fortens Advance		Fortens Advance+		
Kubota 3.8L		Kubota 3.8L		Kubota 3.8L		Kubota 3.8L		Kubota 3.8L		Kubota 3.8L		Kubota 3.8L		
DuraMatch™ 2 2 versnellingen		DuraMatch™ 1 versnelling		DuraMatch™ 2 2 versnellingen		DuraMatch™ 2 2 versnellingen		DuraMatch™ 1 versnelling		DuraMatch™ 2 2 versnellingen		DuraMatch™ 2 2 versnellingen		
Premium natte remmen		Standaard of Premium natte remmen		Standaard of Premium natte remmen		Premium natte remmen		Premium natte remmen		Premium natte remmen		Premium natte remmen		
Diesel		Diesel		Diesel		Diesel		Diesel		Diesel		Diesel		1.3
Zittend		Zittend		Zittend		Zittend		Zittend		Zittend		Zittend		1.4
4.0		4.5		4.5		4.5		4.5		4.5		4.5		1.5
600		500		500		500		600		600		600		1.6
523		591		591		591		591		591		591		1.8
555		608		608		608		608		608		608		1.8.1
1830		1830		1830		1830		2100		2100		2100		1.9

KEMEREN

6470		6826		6826		6826		7225		7225		7225		2.1
9133	1337	10114	1212	10114	1212	10114	1212	10323	1402	10323	1402	10323	1402	2.2
2678	3792	2931	3895	2931	3895	2931	3895	3271	3954	3271	3954	3271	3954	2.3

GEWICHT

SE		SE		SE		SE		SE		SE		SE		3.1
250x15		250x15		250x15		250x15		300x15		300x15		300x15		3.2
7.00x12		7.00x12		7.00x12		7.00x12		28x9-15		28x9-15		28x9-15		3.3
2x	2	2x	2	2x	2	2x	2	2x	2	2x	2	2x	2	3.5
1152		1152		1152		1152		1150		1150		1150		3.6
1136		1136		1136		1136		1162		1162		1162		3.7

BANDEN/CHASSIS

6	10	6	10	6	10	6	10	6	10	6	10	6	10	6	10	4.1						
2171		2215		2215		2215		2215		2215		2215		2215		4.2						
100		100		100		100		100		100		100		100		4.3						
3000		2740		2740		2740		2740		2740		2740		2740		4.4						
3815		3730		3730		3730		3730		3730		3730		3730		4.5						
2258		2258		2258		2258		2300		2300		2300		2300		4.7						
1279		1279		1279		1279		1321		1321		1321		1321		4.8						
429		429		429		429		429		429		429		429		4.12						
3977		4266		4266		4266		4457		4457		4457		4457		4.19						
2977		3066		3066		3066		3257		3257		3257		3257		4.20						
3009		3083		3083		3083		3274		3274		3274		3274		4.20.1						
1402	1485	1773	1402	1485	1773	1402	1485	1773	1402	1485	1773	1450	1575	1875	1450	1575	1875	1450	1575	1875	4.21	
50	120	1200	60	150	1200	60	150	1200	60	150	1200	60	150	1200	60	150	1200	60	150	1200	4.22	
IIIA		IVA		IVA		IVA		IVA		IVA		IVA		IVA		IVA		IVA		IVA		4.23
1219		1219		1219		1219		1219		1219		1219		1219		1219		1219		1219		4.24
1219		1219		1219		1219		1372		1372		1372		1372		1372		1372		1372		4.24.1
151		151		151		151		194		194		194		194		194		194		194		4.31
194		194		194		194		237		237		237		237		237		237		237		4.32
1200 x 1000		1200 x 1000		1200 x 1000		1200 x 1000		1200 x 1000		1200 x 1000		1200 x 1000		1200 x 1000		1200 x 1000		1200 x 1000		1200 x 1000		4.33
4322		4342		4342		4342		4628		4628		4628		4628		4628		4628		4628		4.34
4522		4542		4542		4542		4828		4828		4828		4828		4828		4828		4828		4.34.1
4522		4542		4542		4542		4828		4828		4828		4828		4828		4828		4828		4.34.2
2599		2619		2619		2619		2837		2837		2837		2837		2837		2837		2837		4.35
751		751		751		751		800		800		800		800		800		800		800		4.36
2314		2332		2332		2332		2447		2447		2447		2447		2447		2447		2447		4.41
441		441		441		441		441		441		441		441		441		441		441		4.42
360		360		360		360		360		360		360		360		360		360		360		4.43

ARMENINGEN

24.9	25.3	19.8	20.4	24.6	25.3	24.6	25.3	18.7	19.2	23.2	23.9	23.2	23.9	5.1
19.9	20.5	19.8	20.4	19.8	20.4	19.8	20.4	18.7	19.2	18.7	19.2	18.7	19.2	5.1.1
0.62	0.63	0.45	0.46	0.45	0.46	0.45	0.46	0.45	0.46	0.45	0.46	0.45	0.46	5.2
0.55	0.47	0.51	0.42	0.51	0.42	0.51	0.42	0.51	0.42	0.51	0.42	0.51	0.42	5.3
30704	15292	25468	16781	30536	16781	30536	16781	27516	18782	32917	18782	32917	18782	5.5
32	25.7	24.3	26.7	29.5	26.7	29.5	26.7	24	28.3	29.1	28.3	29.1	28.3	5.7
5.2	4.4	5.3	4.3	5.3	4.5	5.3	4.5	5.4	4.5	5.5	4.7	5.5	4.7	5.9
Hydraulisch		Hydraulisch		Hydraulisch		Hydraulisch		Hydraulisch		Hydraulisch		Hydraulisch		5.10

PRESTATIEGEGEVENS

4.70		4.90		5.10		5.10		5.10		5.30		5.30		7.5
------	--	------	--	------	--	------	--	------	--	------	--	------	--	-----

Hydrodynamisch		Hydrodynamisch		Hydrodynamisch		Hydrodynamisch		Hydrodynamisch		Hydrodynamisch		Hydrodynamisch		8.1
----------------	--	----------------	--	----------------	--	----------------	--	----------------	--	----------------	--	----------------	--	-----

155		155		155		155		155		155		155		10.1
83.3		83.3		83.3		83.3		83.3		83.3		83.3		10.2
51.0		51.0		51.0		51.0		67.8		67.8		67.8		10.3
79.0		79.0		79.0		79.0		100.3		100.3		100.3		10.4
79		79		79		79		79		79		79		10.7
99		99		99		99		99		99		99		10.7.1
103		103		103		103		103		103		103		10.7.2
Pin		Pin		Pin		Pin		Pin		Pin		Pin		10.8

AANVULLENDE GEGEVENS

FORTENS ADVANCE & FORTENS ADVANCE+ H5.0FT, H5.5FT

KENMERK	1.1	Fabrikant (afkorting)	
	1.2	Benaming fabrikanttype	
		Model	
		Motor	
		Aandrijving	
		Type Remmen	
	1.3	Aandrijving: elektrisch (accu of stroomnet), diesel, benzine, LPG	
	1.4	Manier van bediening: met de hand, lopend, staand, zittend, orderverzamelaar	
	1.5	Nominale capaciteit/nominale belasting	Q (t)
	1.6	Lastzwaartepunt	c (mm)
1.8	Zwaartepuntafstand, van het midden van de aandrijfas tot de vorken (Standaardbord)	x (mm)	
1.8.1	Zwaartepuntafstand, van het midden van de aandrijfas tot de vorken (ISS-bord)	x (mm)	
1.9	Wielbasis	y (mm)	

GEWICHT	2.1	Eigen gewicht	kg
	2.2	Asbelasting met last voor/achter	kg
	2.3	Asbelasting zonder last voor/achter	kg

BANDEN/CHASSIS	3.1	Banden: L = lucht, V = cushion, SE = volrubberbanden	
	3.2	Bandenmaat, voor	
	3.3	Bandenmaat, achter	
	3.5	Wielen, aantal voor/achter (x = aangedreven)	
	3.6	Spoorbreedte voor	b ₁₀ (mm)
	3.7	Spoorbreedte achter	b ₁₁ (mm)

AFMETINGEN	4.1	Mastneiging/vorkenbord naar voren/achter	α / β (°)
	4.2	Hoogte hefmaat, ingeschoven	h ₁ (mm)
	4.3	Vrije heffing ¶	h ₂ (mm)
	4.4	Hefhoogte ¶	h ₃ (mm)
	4.5	Hoogte, mast uitgeschoven ◆	h ₄ (mm)
	4.7	Hoogte beschermdak (cabine) ○	h ₅ (mm)
	4.8	Hoogte zitting verband met SIP/hoogte voetenplank	h ₇ (mm)
	4.12	Hoogte koppeling	h ₁₀ (mm)
	4.19	Lengte totaal (met standaard vorken)	l ₁ (mm)
	4.20	Lengte tot voorzijde vorken (Standaardbord)	l ₂ (mm)
	4.20.1	Lengte tot voorzijde vorken (ISS-bord)	l ₃ (mm)
	4.21	Totale breedte *	b ₁ (mm)
	4.22	Vorkafmetingen ISO 2331	s / e / l (mm)
	4.23	Vorkenbord ISO 2328, klasse/type A, B	
	4.24	Breedte vorkenbord (Standaardbord) ●	b ₂ (mm)
	4.24	Breedte vorkenbord (ISS-bord) ●	b ₃ (mm)
	4.31	Bodemvrijheid met last, onder de mast	m ₁ (mm)
	4.32	Bodemvrijheid, middenpunt van wielbasis	m ₂ (mm)
	4.33	Laadafmetingen b ₁₂ × l ₆ overdwers	b ₁₂ × l ₆ (mm)
	4.34	Gangpadbreedte met voorbepaalde laadafmetingen ◆	A ₂ (mm)
	4.34.1	Gangpadbreedte voor pallets 1000 x 1200 overdwers ◆	A _{2S} (mm)
	4.34.2	Gangpadbreedte voor pallets 800 x 1200 lengte ◆	A _{2L} (mm)
	4.35	Draaicirkel	W ₂ (mm)
	4.36	Binnenste draaicirkel	b ₁₃ (mm)
4.41	90° kruisend gangpad (met pallet B = 1200 mm, L = 1000 mm)	(mm)	
4.42	Treehoogte (van grond tot treeplank)	(mm)	
4.43	Treehoogte (van tussentree tot treeplank en de vloer)	(mm)	

PRESTATIEGEGEVENS	5.1	Rijsnelheid met/zonder last	km/h
	5.1.1	Rijsnelheid met/zonder last, achterruit	km/h
	5.2	Hefsnijheid met/zonder last	m/s
	5.3	Daalsnelheid met/zonder last	m/s
	5.5	Trekkracht met/zonder last ■	N
	5.7	Klimvermogen met/zonder last †	%
	5.9	Acceleratietijd met/zonder last ⇄	s
	5.10	Bedrijfsrem	

7.5	Brandstofverbruik afhankelijk van VDI-cyclus	l/h of kg/h
-----	--	-------------

8.1	Soort aandrijvingsregeling	
-----	----------------------------	--

AANWILLENDE GEGEVENS	10.1	Werkdruk voor voorzetapparatuur	bar
	10.2	Olievolume voor voorzetapparatuur ¶	l/min
	10.3	Hydraulische olietank, capaciteit	l
	10.4	Capaciteit volle tank:	l
	10.7	Geluidsniveau bij bestuurdersstoel L _{PAZ} ⊙, ◇	dB (A)
	10.7.1	Geluidsniveau bij werkcyclus L _{PAZ} ◇	dB (A)
	10.7.2	Gegarandeerd geluidsvermogen 2000/14/EC	
	10.8	Trekoogkoppeling, type DIN	dB (A)

HYSTER		HYSTER		HYSTER		HYSTER		HYSTER		HYSTER	
H5.0FT		H5.0FT		H5.0FT		H5.5FT		H5.5FT		H5.5FT	
Fortens Advance		Fortens Advance		Fortens Advance+		Fortens Advance		Fortens Advance		Fortens Advance+	
Kubota 3.8L		Kubota 3.8L		Kubota 3.8L		Kubota 3.8L		Kubota 3.8L		Kubota 3.8L	
DuraMatch™ 1 versnelling		DuraMatch™ 2 versnellingen		DuraMatch™ 2 versnellingen		DuraMatch™ 1 versnelling		DuraMatch™ 2 versnellingen		DuraMatch™ 2 versnellingen	
Premium natte remmen		Premium natte remmen		Premium natte remmen		Premium natte remmen		Premium natte remmen		Premium natte remmen	
Diesel		Diesel		Diesel		Diesel		Diesel		Diesel	
Zittend		Zittend		Zittend		Zittend		Zittend		Zittend	
5.0		5.0		5.0		5.5		5.5		5.5	
600		600		600		600		600		600	
591		591		591		591		591		591	
608		608		608		608		608		608	
2100		2100		2100		2100		2100		2100	

7520		7520		7520		7811		7811		7811	
11041	1478	11041	1478	11041	1478	11754	1558	11754	1558	11754	1558
3206	4314	3206	4314	3206	4314	3134	4677	3134	4677	3134	4677

SE		SE		SE		SE		SE		SE	
300x15		300x15		300x15		300x15		300x15		300x15	
28x9-15		28x9-15		28x9-15		28x9-15		28x9-15		28x9-15	
2x	2	2x	2	2x	2	2x	2	2x	2	2x	2
1150		1150		1150		1150		1150		1150	
1162		1162		1162		1162		1162		1162	

6		10		6		10		6		10		6		10		6		10		
2215		2215		2215		2215		2215		2215		2215		2215		2215		2215		
100		100		100		100		100		100		100		100		100		100		
2740		2740		2740		2740		2740		2740		2740		2740		2740		2740		
3730		3730		3730		3730		3730		3730		3730		3730		3730		3730		
2300		2300		2300		2300		2300		2300		2300		2300		2300		2300		
1321		1321		1321		1321		1321		1321		1321		1321		1321		1321		
429		429		429		429		429		429		429		429		429		429		
4500		4500		4500		4541		4541		4541		4541		4541		4541		4541		
3300		3300		3300		3341		3341		3341		3341		3341		3341		3341		
3317		3317		3317		3358		3358		3358		3358		3358		3358		3358		
1450	1575	1875	1450	1575	1875	1450	1575	1875	1450	1575	1875	1450	1575	1875	1450	1575	1875	1450	1575	1875
60	150	1200	60	150	1200	60	150	1200	60	150	1200	60	150	1200	60	150	1200	60	150	1200
IVA		IVA		IVA		IVA		IVA		IVA		IVA		IVA		IVA		IVA		
1219		1219		1219		1219		1219		1219		1219		1219		1219		1219		
1372		1372		1372		1372		1372		1372		1372		1372		1372		1372		
194		194		194		194		194		194		194		194		194		194		
237		237		237		237		237		237		237		237		237		237		
1200 x 1000		1200 x 1000		1200 x 1000		1200 x 1000		1200 x 1000		1200 x 1000		1200 x 1000		1200 x 1000		1200 x 1000		1200 x 1000		
4668		4668		4668		4706		4706		4706		4706		4706		4706		4706		
4868		4868		4868		4906		4906		4906		4906		4906		4906		4906		
4868		4868		4868		4906		4906		4906		4906		4906		4906		4906		
2877		2877		2877		2915		2915		2915		2915		2915		2915		2915		
800		800		800		800		800		800		800		800		800		800		
2469		2469		2469		2490		2490		2490		2490		2490		2490		2490		
441		441		441		441		441		441		441		441		441		441		
360		360		360		360		360		360		360		360		360		360		

18.7	19.2	23.2	23.9	23.2	23.9	18.6	19.2	22.9	23.9	22.9	23.9
18.7	19.2	18.7	19.2	18.7	19.2	18.6	19.2	18.6	19.2	18.6	19.2
0.45	0.46	0.45	0.46	0.45	0.46	0.45	0.46	0.45	0.46	0.45	0.46
0.51	0.42	0.51	0.42	0.51	0.42	0.51	0.42	0.51	0.42	0.51	0.42
27458	18399	32859	18399	32859	18399	27302	17976	32703	17976	32703	17976
23.3	26.5	28.3	26.5	28.3	26.5	21.7	24.8	26.3	24.8	26.3	24.8
5.4	4.5	5.5	4.6	5.5	4.6	5.6	4.5	5.6	4.7	5.6	4.7
Hydraulisch		Hydraulisch		Hydraulisch		Hydraulisch		Hydraulisch		Hydraulisch	

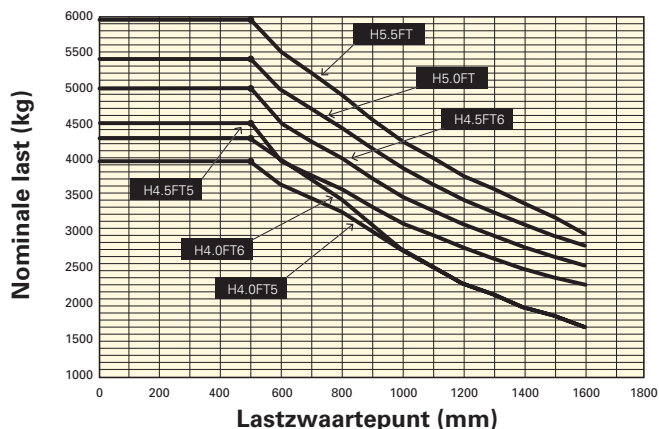
5.40	5.80	5.80	5.80	5.80	6.20	6.20
------	------	------	------	------	------	------

Hydrodynamisch	Hydrodynamisch	Hydrodynamisch	Hydrodynamisch	Hydrodynamisch	Hydrodynamisch
----------------	----------------	----------------	----------------	----------------	----------------

155	155	155	155	155	155
83.3	83.3	83.3	83.3	83.3	83.3
67.8	67.8	67.8	67.8	67.8	67.8
100.3	100.3	100.3	100.3	100.3	100.3
79	79	79	79	79	79
99	99	99	99	99	99
103	103	103	103	103	103
Pin	Pin	Pin	Pin	Pin	Pin

UITRUSTING EN GEWICHT: Bovengenoemde gewichten (regel 2.1) zijn gebaseerd op de volgende specificaties: Complete truck met 3050 mm (H4.0FT5 – H4.0FT6), 2800 mm (H4.5FT5 – H5.5FT) 2-traps mast met beperkte vrije lift, standaardbord, 1000 mm (H4.0FT5)/1200 mm (H4.0FT6 – H5.5FT) vorken met e-hydraulica.

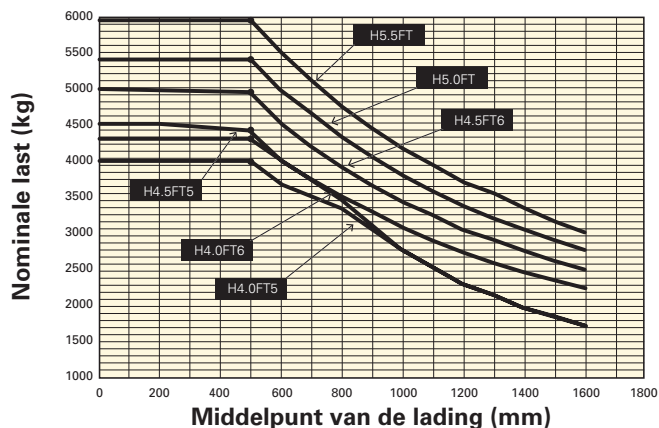
NOMINAAL VERMOGEN MET STANDAARDVORKENBORD



Middelpunt van de lading – afstand vanaf voorzijde vorken tot zwaartepunt van de lading.
Nominale belasting – gebaseerd op verticale masten tot 3050 mm (H4.0FT) en 4000 mm (H4.5-5.5FT).

Middelpunt van de lading (mm)	H4.0FT5	H4.0FT6	H4.5FT5	H4.5FT6	H5.0FT	H5.5FT
0	4000	4300	4500	5000	5400	5950
200	4000	4300	4500	5000	5400	5950
500	4000	4300	4500	5000	5400	5950
600	3670	4000	4000	4500	5000	5500
800	3310	3450	3610	4030	4460	4900
1000	2760	2760	3150	3520	3900	4280
1200	2300	2300	2800	3130	3460	3800
1400	1970	1970	2520	2810	3110	3420
1600	1720	1720	2290	2560	2830	3000

MET SIDESHIFT-VORKENBORD



Middelpunt van de lading – afstand vanaf voorzijde vorken tot zwaartepunt van de lading.
Nominale belasting – gebaseerd op verticale masten tot 3050 mm (H4.0FT) en 4000 mm (H4.5-5.5FT).

Middelpunt van de lading (mm)	H4.0FT5	H4.0FT6	H4.5FT5	H4.5FT6	H5.0FT	H5.5FT
0	4000	4300	4500	5000	5400	5950
200	4000	4300	4500	5000	5400	5950
500	4000	4300	4440	4970	5400	5950
600	3670	4000	4000	4500	5000	5500
800	3320	3450	3500	3920	4340	4770
1000	2760	2760	3070	3430	3800	4180
1200	2300	2300	2730	3050	3380	3720
1400	1970	1970	2460	2750	3050	3350
1600	1720	1720	2240	2500	2770	3000

Specificatiegegevens gebaseerd op 3050 mm (H4.0FT5 – H4.0FT6), 2800 mm (H4.5FT5 – H5.5FT) 2-traps mast met beperkte vrije lift, standaardbord, lastbeschermerk, 1000 mm (H4.0FT5)/1200 mm (H4.0FT6 – H5.5FT) vorken en aangedreven en sturende volrubberbanden.

OPMERKING:

Specificaties worden beïnvloed door de uitvoering en de staat van de heftruck alsmede van de grondoppervlaktecondities. Informeer uw dealer over de aard en conditie van het bedoelde werkgebied bij de aankoop van uw Hyster-truck.

- ¶ Bovenkant vorken
- ◆ Tel 32 mm bij met lastbeschermerk
- Volledig geveerde stoel in ingedrukte stand
- * Standaard/breed/dubbel
- Zonder lastbeschermerk, tel 32 mm bij met lastbeschermerk
- ◆ De gangpadbreedte (regels 4.34 en 4.34.1 en 4.34.2) is gebaseerd op de VDI-normberekening zoals in de afbeelding aangegeven. De British Industrial Truck Association beveelt aan om voor de totale speling (maat a) 100 mm meer aan te houden, voor extra manoeuvreerruimte aan de achterzijde van de truck
- bij 1,6 km/u
- † bij 4,8 km/u. De cijfers voor prestatie op een helling worden vermeld ten opzichte van het trekvermogen, maar ze zijn niet bedoeld om het gebruik van de heftruck op de vermelde hellingen te bevorderen. Volg de instructies in de bedieningshandleiding voor het gebruik van de heftruck op hellingen.
- ↔ tot 15 m (per VDI 2198 december 2012)
- ≠ Variabel
- ⊙ Met en zonder cabine.
- ◇ LPAZ, gemeten volgens de testcycli en gebaseerd op de meetwaarden zoals vastgelegd in EN12053
- ◆ LWAZ, gemeten volgens de testcycli en gebaseerd op de meetwaarden zoals vastgelegd in EN12053

MASTTABELLEN:

- ▽ Zonder lastbeschermerk
- ❖ Met lastbeschermerk
- Brede banden of dubbelluchtbanden vereist
- * Dubbelluchtbanden vereist

TABEL AANDRIJFLIJN:

- ◆ De waarden voor de nominale capaciteit in ampère-uur (Ah) van de accu zijn schattingen.

OPMERKING

Wees voorzichtig als u met opgeheven ladingen werkt. Als het vorkenbord en/of de lading omhoog staat, is de heftruck minder stabiel. Het is van belang de kanteling van de mast in beide richtingen bij opgeheven lading tot een minimum te beperken.

De bestuurder dient opgeleid te zijn en de instructies in de bedieningshandleiding te lezen, te begrijpen en strikt op te volgen.

Alle waarden zijn nominale waarden en zijn onderhevig aan toleranties. Neem voor meer informatie contact op met de fabrikant.

Hyster behoudt zich het recht voor de producten zonder enige vorm van kennisgeving te wijzigen.

Let op: afgebeelde heftrucks kunnen optionele apparatuur bevatten.

De waarden kunnen variëren met alternatieve configuraties.

CE Veiligheid:

Deze truck voldoet aan de huidige CE-eisen.

MAST EN CAPACITEITS INFORMATIE

MASTEN H4.0FT5/FT6

	Maximale vorkhoogte (mm)	Neiging F	Kanteling B	Totale verlaagde hoogte (mm)	Totale uitgeschoven hoogte (mm) ▽	Totale uitgeschoven hoogte (mm) ⇄	Vrije heffing (bovenkant vorken) (mm) ▽
				2175	3815	4300	
2-traps Beperkt Vrije heffing	3050	6	10	2175	3815	4300	150
	3650	6	10	2475	4415	4900	150
	4250	6	10	2775	5015	5500	150
	4950	6	6	3225	5715	6200	150
2-traps Vrije hefhoogte	3075	6	10	2175	3890	4325	1355
	3675	6	10	2475	4490	4925	1655
3-traps Vrije hefhoogte	4415	6	6	2175	5225	5665	1355
	4950	6	6	2375	5765	6200	1555
	5250	6	6	2475	6065	6500	1655
	5550	6	6	2575	6365	6800	1755
	6000	6	6	2775	6815	7250	1955

MASTEN H4.5FT5-H5.5FT

	Maximale vorkhoogte (mm)	Neiging F	Kanteling B	Totale verlaagde hoogte (mm)	Totale uitgeschoven hoogte (mm) ▽	Totale uitgeschoven hoogte (mm) ⇄	Vrije heffing (bovenkant vorken) (mm) ▽
				2215	3730	4065	
2-traps Beperkt Vrije heffing	2800	6	10	2215	3730	4065	160
	3400	6	10	2515	4330	4665	160
	4000	6	10	2815	4930	5265	160
	4700	6	6	3265	5630	5965	160
	5300	6	6	3665	6230	6565	160
	5900	6	6	4065	6830	7165	160
2-traps Vrije hefhoogte	2825	6	10	2215	3810	4090	1230
	3425	6	10	2515	4410	4690	1530
3-traps Vrije hefhoogte	4145	6	6	2215	5130	5415	1230
	5000	6	6	2515	5985	6265	1530
	5300	6	6	2615	6285	6565	1630

H4.0FT5-H4.0FT6 – capaciteitsschema in kg

	Maximale vorkhoogte (mm)	Volrubberbanden											
		Zonder sideshift						Maximale vorkhoogte (mm)	Met integrale sideshift				
		H4.0FT5			H4.0FT6				H4.0FT5			H4.0FT6	
		500 LC	600 LC	700 LC	600 LC	700 LC	500 LC		600 LC	700 LC	600 LC	700 LC	
2-traps Beperkt Vrije heffing	3050	4000	3670	3580	4000	3890	3050	4000	3670	3470	4000	3770	
	3650	4000	3670	3570	4000	3870	3650	4000	3670	3460	4000	3750	
	4250	4000	3670	3550	4000	3860	4250	4000	3670	3440	4000	3740	
	4950	3880	3560	3430	3890	3720	4950	3880	3560	3320	3890	3610	
2-traps Vrije hefhoogte	3075	4000	3670	3450	4000	3750	3075	4000	3670	3400	4000	3690	
	3675	4000	3670	3440	4000	3730	3675	4000	3650	3380	3990	3670	
3-traps Vrije hefhoogte	4415	4000	3670	3430	4000	3720	4415	3970	3630	3350	3950	3640	
	4950	3880	3560	3310	3880	3600	4950	3840	3510	3230	3820	3520	
	5250	3800	3490	3240	3810	3530	5250	3760	3440	3170	3740	3450	
	5550	3730	3420	3170	3740	3450	5550	3670	3360	3090	3660	3370	
	6000	3600	3290	3050	3620	3330	6000	3530	3230	2980	3530	3250	

H4.5FT5-H4.5FT6 – capaciteitsschema in kg

	Maximale vorkhoogte (mm)	Volrubberbanden											
		Zonder sideshift						Maximale vorkhoogte (mm)	Met integrale sideshift				
		H4.5FT5			H4.5FT6				H4.5FT5			H4.5FT6	
		500 LC	600 LC	700 LC	600 LC	700 LC	500 LC		600 LC	700 LC	600 LC	700 LC	
2-traps Beperkt Vrije heffing	2800	4500	4000	3890	4500	4340	2800	4440	4000	3770	4500	4210	
	3400	4500	4000	3870	4500	4330	3400	4420	4000	3750	4500	4200	
	4000	4500	4000	3860	4500	4310	4000	4410	4000	3740	4500	4180	
	4700	4380	3900	3730	4390	4180	4700	4260	3900	3620	4390	4060	
	5300	4230	3760	3580	4250	4030	5300	4090	3750	3470	4230	3910	
	5900	4040	3620	3420	4100	3860	5900	3900	3580	3310	4050	3740	
2-traps Vrije hefhoogte	2825	4500	4000	3860	4500	4310	2825	4410	4000	3740	4500	4180	
	3425	4500	4000	3840	4500	4290	3425	4390	4000	3720	4500	4170	
3-traps Vrije hefhoogte	4145	4500	4000	3820	4500	4270	4145	4370	4000	3700	4490	4150	
	5000	4300	3820	3630	4310	4080	5000	4150	3810	3520	4290	3960	
	5300	4210	3750	3560	4240	4000	5300	4070	3730	3450	4210	3890	

H5.0FT-H5.5FT – capaciteitsschema in kg

	Maximale vorkhoogte (mm)	Volrubberbanden										
		Zonder sideshift						Maximale vorkhoogte (mm)	Met integrale sideshift			
		H5.0FT		H5.5FT					H5.0FT		H5.5FT	
		600 LC	700 LC	600 LC	700 LC	600 LC	700 LC		600 LC	700 LC	600 LC	700 LC
2-traps Beperkt Vrije heffing	2800	5000	4810	5500	5280	2800	5000	4670	5500	5130		
	3400	5000	4790	5500	5260	3400	5000	4650	5500	5120		
	4000	5000	4780	5500	5250	4000	5000	4640	5500	5100		
	4700	4890	4640	5380	5110	4700	4880	4510	5370	4970		
	5300	4740	4480	5230	4940	5300	4700	4350	5190	4800		
	5900	4570	4300	5050	4750	5900	4520	4170	5000	4620		
2-traps Vrije hefhoogte	2825	5000	4770	5500	5250	2825	5000	4640	5500	5100		
	3425	5000	4760	5500	5230	3425	5000	4620	5500	5080		
3-traps Vrije hefhoogte	4145	5000	4740	5500	5210	4145	4990	4610	5490	5070		
	5000	4800	4530	5290	5000	5000	4770	4410	5260	4860		
	5300	4730	4450	5210	4920	5300	4690	4330	5170	4780		

MAST EN CAPACITEITS INFORMATIE

MASTEN H4.0FT5/FT6

	Maximale vorkhoogte (mm)	Neiging F	Kanteling B	Totale verlaagde	Totale uitgeschoven	Totale uitgeschoven	Vrije heffing (bovenkant vorken) (mm) ▽
				hoogte (mm)	hoogte (mm) ▽	hoogte (mm) ⚡	
2-traps Beperkt Vrije heffing	3050	6	10	2175	3815	4300	150
	3650	6	10	2475	4415	4900	150
	4250	6	10	2775	5015	5500	150
	4950	6	6	3225	5715	6200	150
2-traps Vrije hefhoogte	3075	6	10	2175	3890	4325	1355
	3675	6	10	2475	4490	4925	1655
3-traps Vrije hefhoogte	4415	6	6	2175	5225	5665	1355
	4950	6	6	2375	5765	6200	1555
	5250	6	6	2475	6065	6500	1655
	5550	6	6	2575	6365	6800	1755
	6000	6	6	2775	6815	7250	1955

MASTEN H4.5FTS5-H5.5FT

	Maximale vorkhoogte (mm)	Neiging F	Kanteling B	Totale verlaagde	Totale uitgeschoven	Totale uitgeschoven	Vrije heffing (bovenkant vorken) (mm) ▽
				hoogte (mm)	hoogte (mm) ▽	hoogte (mm) ⚡	
2-traps Beperkt Vrije heffing	2800	6	10	2215	3730	4065	160
	3400	6	10	2515	4330	4665	160
	4000	6	10	2815	4930	5265	160
	4700	6	6	3265	5630	5965	160
	5300	6	6	3665	6230	6565	160
	5900	6	6	4065	6830	7165	160
2-traps Vrije hefhoogte	2825	6	10	2215	3810	4090	1230
	3425	6	10	2515	4410	4690	1530
3-traps Vrije hefhoogte	4145	6	6	2215	5130	5415	1230
	5000	6	6	2515	5985	6265	1530
	5300	6	6	2615	6285	6565	1630

H4.0FT5-H4.0FT6 – capaciteitsschema in kg

	Maximale vorkhoogte (mm)	Radiaal luchtbanden						Maximale vorkhoogte (mm)	Met integrale sideshift				
		Zonder sideshift							Met integrale sideshift				
		H4.0FT5			H4.0FT6				H4.0FT5			H4.0FT6	
		500	600	700	600	700	500		600	700	600	700	
LC	LC	LC	LC	LC	LC	LC	LC	LC	LC	LC			
2-traps Beperkt Vrije heffing	3050	4000	3670	3580	4000	3890	3050	4000	3670	3470	4000	3770	
	3650	4000	3670	3570	4000	3870	3650	4000	3670	3460	4000	3750	
	4250	4000	3670	3550	4000	3860	4250	4000	3670	3440	4000	3740	
	4950	3880	3560	3420	3890	3720	4950	3880	3560	3320	3890	3610	
2-traps Vrije hefhoogte	3075	4000	3670	3450	4000	3750	3075	4000	3670	3400	4000	3690	
	3675	4000	3670	3440	4000	3730	3675	4000	3670	3380	3990	3670	
3-traps Vrije hefhoogte	4415	4000	3670	3430	4000	3720	4415	3970	3630	3350	3950	3640	
	4950	3870	3550	3310	3880	3600	4950	3830	3510	3230	3820	3520	
	5250	3800	3490	3230	3810	3520	5250	3750	3430	3160	3740	3440	
	5550	3730	3420	3170	3740	3450	5550	3670	3360	3090	3660	3370	
	6000	3600	3310	3050	3620	3330	6000	3530	3230	2980	3530	3250	

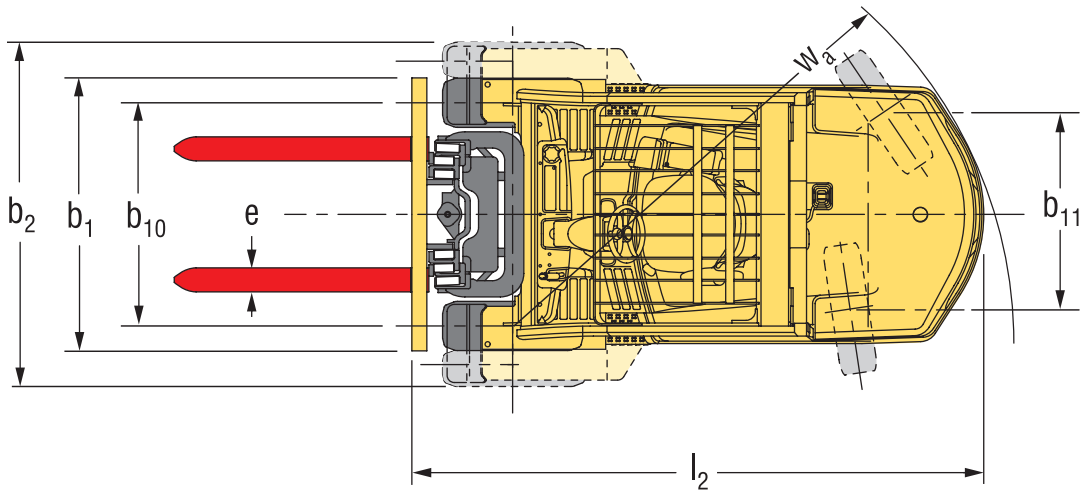
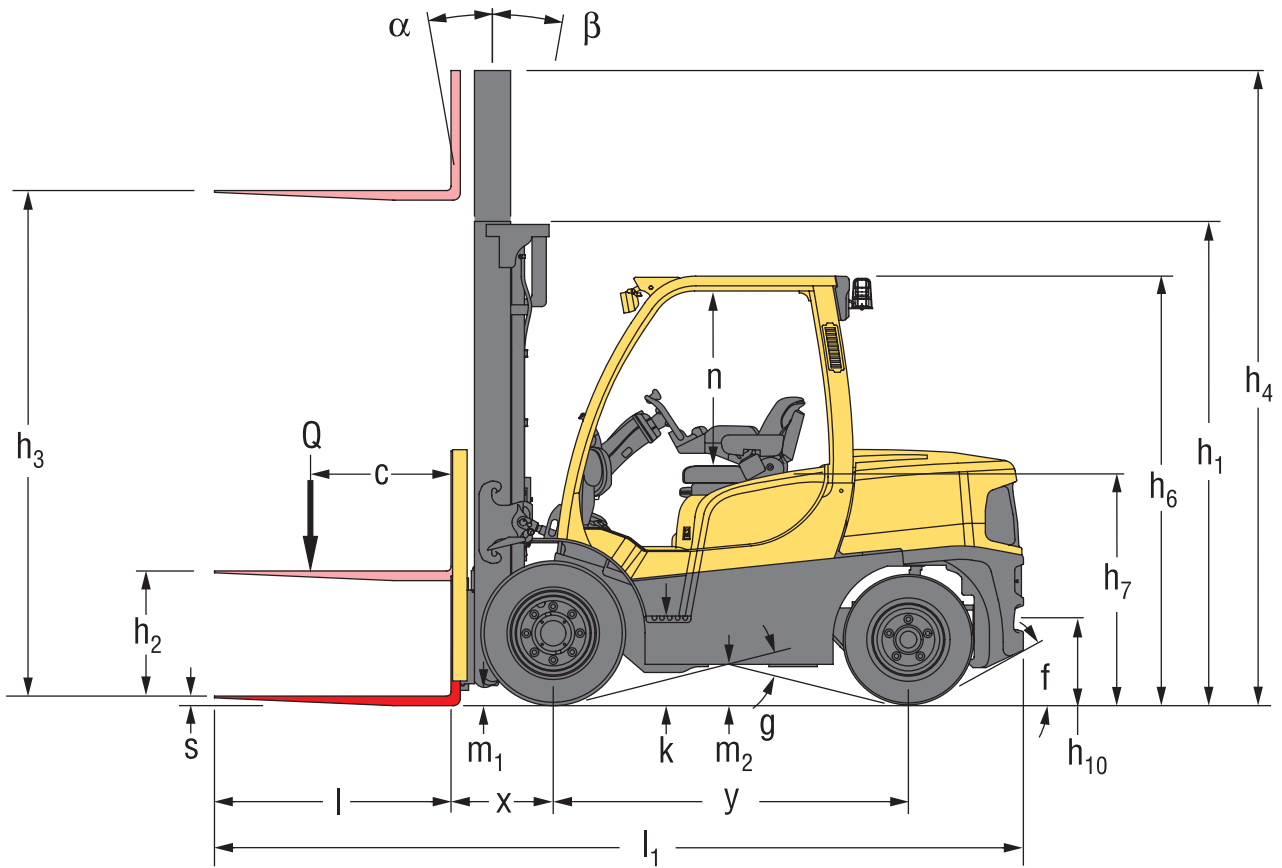
H4.5FTS5-H5.5FT6 – capaciteitsschema in kg

	Maximale vorkhoogte (mm)	Radiaal luchtbanden						Maximale vorkhoogte (mm)	Met integrale sideshift				
		Zonder sideshift							Met integrale sideshift				
		H4.5FTS5			H4.5FT6				H4.5FTS5			H4.5FT6	
		500	600	700	600	700	500		600	700	600	700	
LC	LC	LC	LC	LC	LC	LC	LC	LC	LC	LC			
2-traps Beperkt Vrije heffing	2800	4500	4000	3890	4500	4340	2800	4440	4000	3770	4500	4210	
	3400	4500	4000	3870	4500	4330	3400	4420	4000	3750	4500	4200	
	4000	4500	4000	3860	4500	4310	4000	4410	4000	3740	4500	4180	
	4700	4380	3890	3730	4390	4180	4700	4260	3890	3610	4390	4060	
	5300	4230	3760	3570	4240	4020	5300	4080	3750	3460	4220	3900	
	5900	4040	3610	3410	4080	3840	5900	3900	3580	3310	4030	3730	
2-traps Vrije hefhoogte	2825	4500	4000	3860	4500	4310	2825	4410	4000	3740	4500	4180	
	3425	4500	4000	3840	4500	4290	3425	4390	4000	3720	4500	4170	
3-traps Vrije hefhoogte	4145	4500	4000	3820	4500	4270	4145	4370	4000	3700	4490	4150	
	5000	4250	3820	3630	4310	4070	5000	4150	3810	3520	4280	3950	
	5300	4210	3750	3560	4230	3990	5300	4070	3730	3450	4200	3880	

H5.0FT-H5.5FT – capaciteitsschema in kg

	Maximale vorkhoogte (mm)	Radiaal luchtbanden						Maximale vorkhoogte (mm)	Met integrale sideshift			
		Zonder sideshift							Met integrale sideshift			
		H5.0FT			H5.5FT				H5.0FT		H5.5FT	
		600	700	600	700	600	700		600	700	600	700
LC	LC	LC	LC	LC	LC	LC	LC	LC	LC			
2-traps Beperkt Vrije heffing	2800	5000	4810	5500	5280	2800	5000	4670	5500	5130		
	3400	5000	4790	5500	5260	3400	5000	4650	5500	5120		
	4000	5000	4780	5500	5250	4000	5000	4640	5500	5100		
	4700	4880	4640	5380	5110	4700	4870	4500	5370	4960		
	5300	4730	4470	5220	4930	5300	4700	4340	5180	4790		
	5900	4570	4300	5050	4750	5900	4510	4170	4990	4610		
2-traps Vrije hefhoogte	2825	5000	4770	5500	5250	2825	5000	4640	5500	5100		
	3425	5000	4760	5500	5230	3425	5000	4620	5500	5080		
3-traps Vrije hefhoogte	4145	5000	4740	5500	5210	4145	4990	4610	5490	5070		
	5000	4800	4530	5290	4990	5000	4760	4400	5260	4860		
	5300	4730	4450	5210	4910	5300	4680	4330	5170	4780		

TRUCK AFMETINGEN



$$A_{st} = W_a + x + l_6 + a \text{ (zie regels 4.34.1 \& 4.34.2)}$$

a = Minimale veiligheidsmarge

(VDI-norm = 200 mm BITA richtlijn = 300 mm)

l_6 = Lengte lading

AANDRIJLIJNEN

1.3	Aandrijving: elektrisch (batterij of stroomnet), diesel, benzine, LPG	Diesel	
VERBRANDINGSMOTOR	7.1	Fabrikant/type motor	Kubota 3.8L
	7.2	Energieverbruik volgens ISO 1585	55 kW
	7.3	Nominaal toerental	2200 min-1
	7.3.1	Koppel bij 1/min	308 / 1400 Nm/min-1
	7.4	Aantal cilinders/cilinderinhoud	4 / 3769 (-)/cm³
7.10	Accuspanning/nominale capaciteit	12 / 105 (V)/(Ah)	
AANDRIJFMECHANISME	8.1	Soort aandrijfteenheid	Hydrodynamisch
	8.2	Fabrikant/type	NMHG/elektronisch
	8.6	Wiel aandrijving/aandrijf as fabrikant/type	Dana of NMHG/WBA
	8.11	Bedrijfsrem	Hydraulisch
	8.12	Parkeerrem	Multi-schijfrem

PRODUCTVERPAKKINGEN

De serie Hyster Fortens™ is ontworpen voor de vereisten van talloze toepassingen en bedrijfsdoelstellingen waar de klant om vraagt. De serie H4.0-5.5FT is verkrijgbaar in verschillende uitvoeringen met meerdere aandrijfcombinaties, die aan de operationele vereisten kunnen worden aangepast. Elke configuratie biedt een verbeterde efficiëntie, geavanceerde betrouwbaarheid, lagere gebruikskosten en eenvoudig servicegemak.

Model/bundel	H4.0FTS5			H4.0FT6		
Diesel	Motor	Transmissie	Remmen	Motor	Transmissie	Remmen
Fortens Advance	Kubota 3.8L	DuraMatch™ 1 versnelling	Standaard natte remmen	Kubota 3.8L	DuraMatch™ 1 versnelling	Standaard natte remmen
Fortens Advance	Kubota 3.8L	DuraMatch™ 1 versnelling	Premium natte remmen	Kubota 3.8L	DuraMatch™ 1 versnelling	Premium natte remmen
Fortens Advance	Kubota 3.8L	DuraMatch™ 2 versnellingen	Standaard natte remmen	Kubota 3.8L	DuraMatch™ 2 versnellingen	Standaard natte remmen
Fortens Advance	Kubota 3.8L	DuraMatch™ 2 versnellingen	Premium natte remmen	Kubota 3.8L	DuraMatch™ 2 versnellingen	Premium natte remmen
Fortens Advance+	Kubota 3.8L	DuraMatch™ 2 versnellingen	Premium natte remmen	Kubota 3.8L	DuraMatch™ 2 versnellingen	Premium natte remmen

Model/bundel	H4.5FTS5			H4.5FT6		
Diesel	Motor	Transmissie	Remmen	Motor	Transmissie	Remmen
Fortens Advance	Kubota 3.8L	DuraMatch™ 1 versnelling	Standaard natte remmen		-	-
Fortens Advance	Kubota 3.8L	DuraMatch™ 1 versnelling	Premium natte remmen	Kubota 3.8L	DuraMatch™ 1 versnelling	Premium natte remmen
Fortens Advance	Kubota 3.8L	DuraMatch™ 2 versnellingen	Standaard natte remmen		-	-
Fortens Advance	Kubota 3.8L	DuraMatch™ 2 versnellingen	Premium natte remmen	Kubota 3.8L	DuraMatch™ 2 versnellingen	Premium natte remmen
Fortens Advance+	Kubota 3.8L	DuraMatch™ 2 versnellingen	Premium natte remmen	Kubota 3.8L	DuraMatch™ 2 versnellingen	Premium natte remmen

Model/bundel	H5.0FT			H5.5FT		
Diesel	Motor	Transmissie	Remmen	Motor	Transmissie	Remmen
Fortens Advance	Kubota 3.8L	DuraMatch™ 1 versnelling	Premium natte remmen	Kubota 3.8L	DuraMatch™ 1 versnelling	Premium natte remmen
Fortens Advance	Kubota 3.8L	DuraMatch™ 2 versnellingen	Premium natte remmen	Kubota 3.8L	DuraMatch™ 2 versnellingen	Premium natte remmen
Fortens Advance+	Kubota 3.8L	DuraMatch™ 2 versnellingen	Premium natte remmen	Kubota 3.8L	DuraMatch™ 2 versnellingen	Premium natte remmen

Raadpleeg de prijslijst voor de volledige optie configuraties.

PRODUCTKENMERKEN H4.0-5.5FT

DE VORKHEFTRUCKS UIT DEZE SERIE ZIJN VERKRIJGBAAR IN DRIE CONFIGURATIES

De Fortens Advance en Fortens Advance+ bieden uitstekende prestaties voor de meest veeleisende toepassingen en zijn ontwikkeld voor de laagste bedrijfskosten per uur. Het hoofdframe, mast en aandrijflijn zijn ontworpen, getest en gebouwd voor intensieve, zware werkzaamheden met vorken of voorzetapparatuur.

MOTOREN VAN DE SERIE KUBOTA 3800

De modellen Fortens Advance en Advance zijn voorzien van de elektronisch geregelde Kubota V3800 E4-dieselmotor van 55 kW. De V3800 E4-dieselmotor voldoet volledig aan de vereisten van Stage IIIB voor gereguleerde markten en is standaard voorzien van een DPF of DOC. Deze motoren voldoen aan strenge emissievereisten door gebruik te maken van een aantal technologieën, waaronder gekoelde uitlaatgasrecirculatie, inlaatluchtkoeling en een actief regenererend dieselpartikelfilter (DPF) of een dieseloxydatiekatalysator (DOC).

De Hyster Fase IIIB-heftrucks zorgen voor een gunstige lage uitstoot dankzij het intelligente design. Ze zijn herkenbaar aan het Fase IIIB-symbool.



Veel modellen van Hyster beschikken over de stand ECO-eLo (brandstoffefficiëntie), waarbij het motortoerental met 20 % wordt beperkt en de gasklepreactie wordt geoptimaliseerd, zodat de truck zo economisch mogelijk werkt. Dit leidt tot een verlaging van het brandstofverbruik van maximaal 5 %*, maar het heeft een beperkt effect op de algemene productiviteit van de truck in de operationele omgeving. De stand ECO-eLo zorgt ook voor een verlaging van de geluidsniveaus van maximaal 3 dB (A). Als er een sneller werkritme of een hogere productiviteit nodig is, kan de truck gemakkelijk via het display op het dashboard in de stand HiP (hoge prestaties) worden gezet; de toegang is beveiligd met een uniek klantenwachtwoord.

De lastafhankelijke hydraulica (LSH) is standaard op trucks met **TouchPoint™**-minihendels; dit systeem levert een hogere operationele efficiëntie en een verlaging van 15 % in het brandstofverbruik tijdens de VDI-cyclus, met een nominale reductie in de productiviteit*.

(*Hyster testcyclus voor de productiviteit: De functies lastafhankelijke hydraulica en ECO-eLo zijn beschikbaar op trucks met **TouchPoint™**-minihendels en **DuraMatch™**-transmissies).

De hydraulische zuigerpompen met variabel debiet passen de stroom- en hijssnelheid continu aan de vraag van de werkcyclus aan. De motor levert dus alleen vermogen aan de hydraulische pompen als dat nodig is, zodat er meer vermogen overblijft voor het rijden. Hierdoor reageert de motor sneller en neemt het acceleratievermogen toe, waardoor de productiviteit stijgt en het brandstofverbruik daalt en dus de totale bedrijfskosten afnemen.

TRANSMISSIE

De modellen Fortens Advance en Fortens Advance+ zijn uitgerust met de elektronisch geregelde **DuraMatch™**-transmissie, met één en twee versnellingen, met:

- **Auto Deceleration System (ADS)** vermindert automatisch de trucksnelheid wanneer het gaspedaal wordt losgelaten en brengt de heftruck uiteindelijk volledig tot stilstand, wat de levensduur van de remmen aanzienlijk helpt te verlengen. Bovendien helpt deze functie de bestuurder bij het positioneren van de heftruck voor een lading. Er zijn 10 ADS-instellingen, die door een servicetechnicus kunnen worden geprogrammeerd via het dash display. Deze zorgen voor verschillende remeigenschappen, van zeer geleidelijk tot aggressief, om aan te sluiten op de behoeften van de applicatie.
- Het **gecontroleerd rijrichtingomkeersysteem**; de **Pacesetter VSM™** regelt de transmissie zodat veranderingen van rijrichting soepel verlopen. VSM verlaagt het motortoerental om de motor langzamer te laten lopen, initieert ADS om de heftruck tot stilstand te brengen, verandert automatisch de richting van de transmissie en verhoogt het motortoerental om de trucksnelheid te verhogen. Het systeem elimineert zo goed als wielspin en voorkomt schokken op de transmissie, waardoor de levensduur van de banden aanzienlijk wordt verlengd. Evenals ADS kan dit systeem door een servicetechnicus worden geprogrammeerd via het dash display, met instellingen van 1 tot en met 10, om aan te sluiten op de behoeften van de applicatie.
- Systeem voor **gecontroleerd terugrollen op hellingen**; de transmissie regelt de mate van terugrollen op een helling als de rem en het gaspedaal worden losgelaten. Dit zorgt voor maximale controle op hellingen en vergroot de productiviteit van de bestuurder.

PRODUCTKENMERKEN (2)

Deze transmissie heeft bovenstaande kenmerken en:

- De **eerste versnelling** zorgt voor extra trekkracht op hellingen.
 - De **tweede versnelling** geeft een betere motorefficiëntie in toepassingen waarbij langere afstanden moeten worden afgelegd.
- DuraMatch™-transmissies zijn leverbaar met Auto-speed Hydraulics**, een systeem dat automatisch het motortoerental verhoogt bij activering van de hydraulica, waardoor de kruipfunctie niet hoeft te worden gebruikt bij het opheffen van de lading.

De transmissies zijn compatibel met de combi-radiator en een superieur contragewicht in tunneldesign gecombineerd met een ventilator van het type 'pusher', voor de beste koeling in de sector. Alle modellen van de serie Fortens H4.0-5.5FT zijn voorzien van natte remmen, die zorgen dat er minder tijd en kosten aan onderhoud en reparatie hoeven te worden besteed en dat betekent meer betrouwbaarheid en een langere inzetduur van de vorkheftruck. De standaard natte remmen hebben een autonome werking met eigen olievoorziening, terwijl de as van de eersteklas natte remmen een extra olievoorziening heeft via de combikoeler.

De as van de natte remmen moet worden ingezet bij meerdere ploegendiensten of als de remmen constant worden gebruikt. De standaard as met natte remmen is niet verkrijgbaar voor modellen met een lange wielbasis. De natte remmen zijn ideaal voor toepassingen in natte, vuile en corrosieve omgevingen en zorgen voor consistente remprestaties onder alle operationele omstandigheden gedurende de levensduur van de truck.

Alle aandrijflijnen worden aangestuurd, beschermd en beheerd door de **Pacesetter VSM™**, een industriële boordcomputer met een CANbus-communicatienetwerk. Het systeem maakt het mogelijk om de prestaties van de truck aan te passen en te optimaliseren en bovendien om de belangrijkste functies te controleren. Het maakt snelle, eenvoudige diagnostica mogelijk waardoor er minder reparatietijd nodig is en onderdelen niet onnodig hoeven te worden vervangen. Vlekkeloos werkende hydraulische systemen met lekvrije O-ringafdichtingen vergroten de betrouwbaarheid door de kans op lekkages te verkleinen. Niet-mechanische Hall-Effect-sensors en schakelaars ontworpen om net zo lang mee te gaan als de truck

Het bestuurderscompartiment biedt een toonaangevende ergonomie voor maximaal rijcomfort en een optimale productiviteit.

- **De bestuurdersruimte** is geoptimaliseerd door een bestuurdersbeschermer die meer dan voldoende vloerruimte biedt.
- **Er zijn diverse cabines met verwarming en optionele airconditioning leverbaar, inclusief de verlaagde cabine voor gebruik in bijvoorbeeld containers.**
- **Het gebruiksvriendelijke 3-punts instapontwerp** van de bestuurderscompartiment heeft een open opstap met antislip en een hoogte van slechts 42,5 cm.
- **De volledig geveerde stoel** vormt samen met de geïsoleerde aandrijflijn de beste bescherming tegen lichaamstrillingen onder 0,6 m/s² in zijn klasse, zodat de bestuurder tijdens zijn dienst comfortabel kan werken en de blootstelling aan trillingen wordt geminimaliseerd.
- **De armsteun met minihendels** heeft een ontwerp met contour en naast de hydraulische functies een claxonschakelaar en een rijrichtingsschakelaar, zodat alle belangrijke truckfuncties continu binnen handbereik zijn.
- **De handgreep aan de achterzijde** met claxon en optionele draaistoel maakt achteruit rijden gemakkelijker
- **Een oneindig verstelbare stuurkolom**, een stuurwiel met een diameter van 30 cm voorzien van stuurdraaiknop.

De Hyster Fortens is de snelste en eenvoudigste vorkheftruck in **onderhoud**:

- **Complete servicetoegang van schutbord tot contragewicht** en een vereenvoudigde plaatsing van de bedrading en hydraulica voor betere toegang tot de onderdelen, waardoor de onderhoudstijd korter wordt voor ongeplande reparatiewerkzaamheden en regelmatig onderhoud.
- **Snelle, kleurgecodeerde dagelijkse controles en diagnostische systemen** kunnen worden beheerd via het display op het dashboard.
- **Verversingsintervallen voor motorkoelvloeistof, olie en hydraulische olie** van 4000 uur voor hydraulica, 2000 uur voor koelvloeistof, 500 uur voor motorolie dragen ook bij aan minder stilstandtijd.

STERKE PARTNERS, SOLIDE TRUCKS.™

VOOR VEELEISENDE TOEPASSINGEN, ALTIJD EN OVERAL.

Hyster, de marktleider op het gebied van materials handling apparatuur voor de zwaarste applicaties in de wereld, biedt oplossingen met meerwaarde en betrouwbare producten via het beste dealernetwerk in de industrie.

Dankzij de uitstekende kwaliteit en betrouwbaarheid in combinatie met de integratie van bewezen ontwerpprocessen en -systemen, kan Hyster een marktleidend productaanbod bieden. Bovendien heeft Hyster geïnvesteerd in hoogwaardige productiesystemen en -processen zodat de ongeëvenaarde Hyster-kwaliteit, de laagste bedrijfskosten, maximale bedrijfsduur, uitstekende ergonomie en ongeëvenaarde prestaties worden gewaarborgd.

Advies door experts en snel reagerende lokale service worden geboden via ons wereldwijde dealernetwerk. Samen bieden we een compleet pakket producten en oplossingen om u te helpen de efficiency te verbeteren, de kosten omlaag te brengen en uw goederenbeweging te stroomlijnen.



HYSTER EUROPE

Centennial House, Frimley Business Park, Frimley, Surrey, GU16 7SG, Engeland.

Tel: +44 (0) 1276 538500



www.hyster.eu



infoeurope@hyster.com



[/HysterEurope](https://www.facebook.com/HysterEurope)




[@HysterEurope](https://twitter.com/HysterEurope)




[/HysterEurope](https://www.youtube.com/HysterEurope)

HYSTER-YALE UK LIMITED handelend als Hyster Europe. Geregistreerd adres: Centennial House, Building 4.5, Frimley Business Park, Frimley, Surrey GU16 7SG, Verenigd Koninkrijk.

Geregistreerd in Engeland en Wales. Bedrijfsregistratienummer: 02636775

HYSTER,  en FORTENS zijn geregistreerde handelsmerken in de Europese Unie en in bepaalde andere rechtsgebieden.

MONOTROL® is een geregistreerde handelsmerk en DURAMATCH en  zijn handelsmerken in de Verenigde Staten en in bepaalde andere rechtsgebieden.

Hyster behoudt zich het recht voor de producten zonder enige vorm van kennisgeving te wijzigen. Let op: afgebeelde heftrucks kunnen optionele apparatuur bevatten.